

Einfluss des Klimawandels auf die Forstwirtschaft des Oberrheins

L'économie du bois face au changement climatique



Paul Averbeck, Universität Koblenz-Landau

Offenburg, 29.03.2019



Fonds Européen de Développement Régional (FEDER)
Europäischer Fonds für Regionale Entwicklung (EFRE)

Dépasser les frontières : projet après projet
Der Oberrhein wächst zusammen, mit jedem Projekt





Warum Forstwirtschaft?

Im Gegensatz zu anderen Branchen:

- stark auf ein stabiles Klima angewiesen
 - sehr lange Produktionszeiträume -> sehr langfristige Anpassung
 - volkswirtschaftlich wichtiger Rohstofflieferant:
 - FHP-Wirtschaft in RLP 51.000 Beschäftigte, 10 Mrd. € Umsatz
 - 90% der Beschäftigten und der Wertschöpfung im sekundären Sektor
- > Forstwirtschaft zusammen mit dem nachgelagerten Teil der Branche betrachten

Gebiet und Methodik



Quelle: RalfZi <https://commons.wikimedia.org/wiki/File:PfWaldNVoges.jpg>

Sektor	FR	DE	Σ
Forstwirtschaft öffentlich	4	7	11
Forstwirtschaft privat	3	1	4
Holzverarbeitende Industrie	2	4	6
Holzbau und Handel	3	3	6
Σ	12	15	27

Interviews -> Wie sehen die relevanten Akteure das Problem

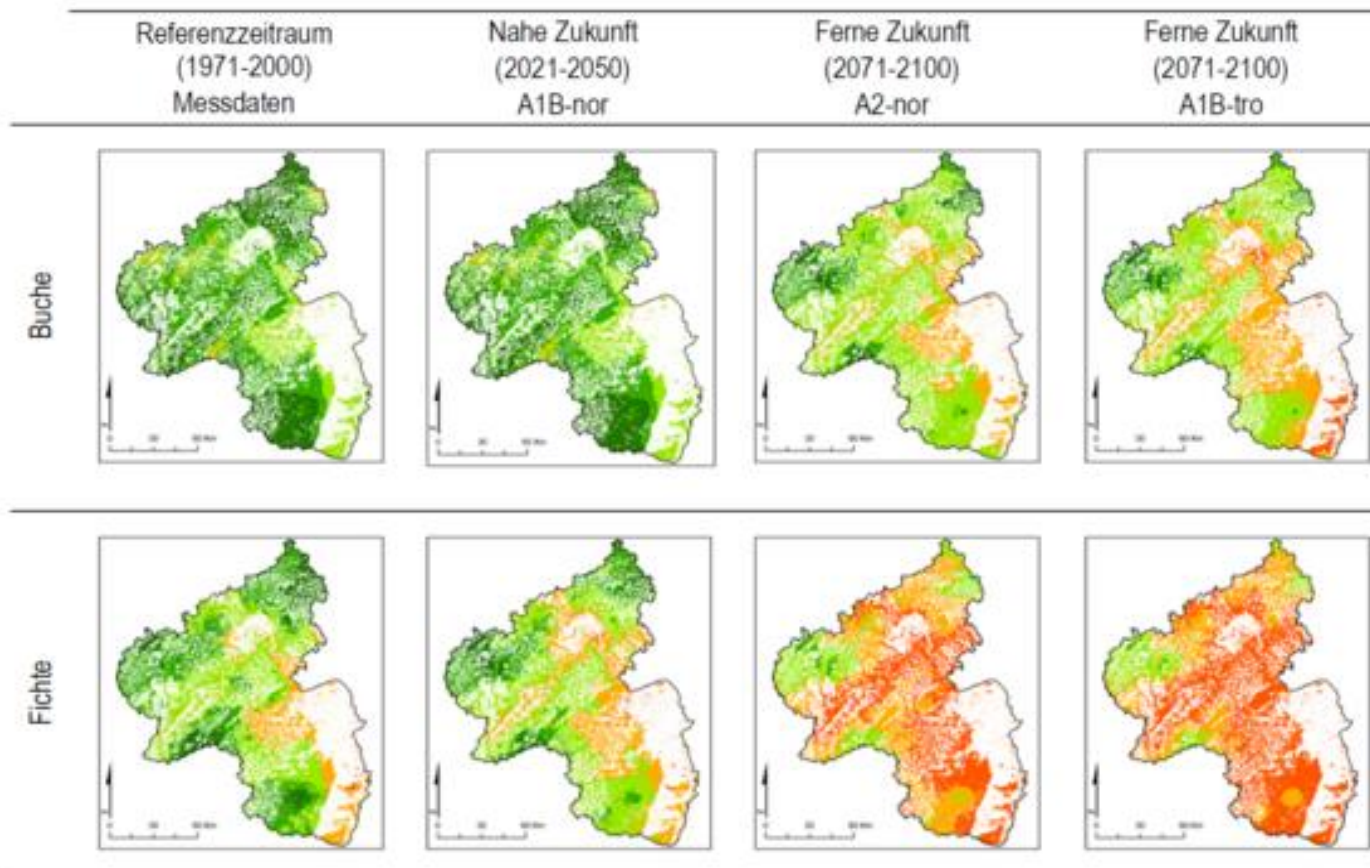
Klimawandel: was ändert sich?

Für den Forstsektor besonders relevant sind:

- **Steigende Temperaturen**
 - > häufigere und längere Hitzewellen
 - > kürzere Frostperioden
- **Sinkende Sommerniederschläge**
- **Zunahme von Extremwetterereignissen (Stürme, Starkniederschläge...)**



Folgen des Klimawandels: Baumarteneignung



Sturmwurf

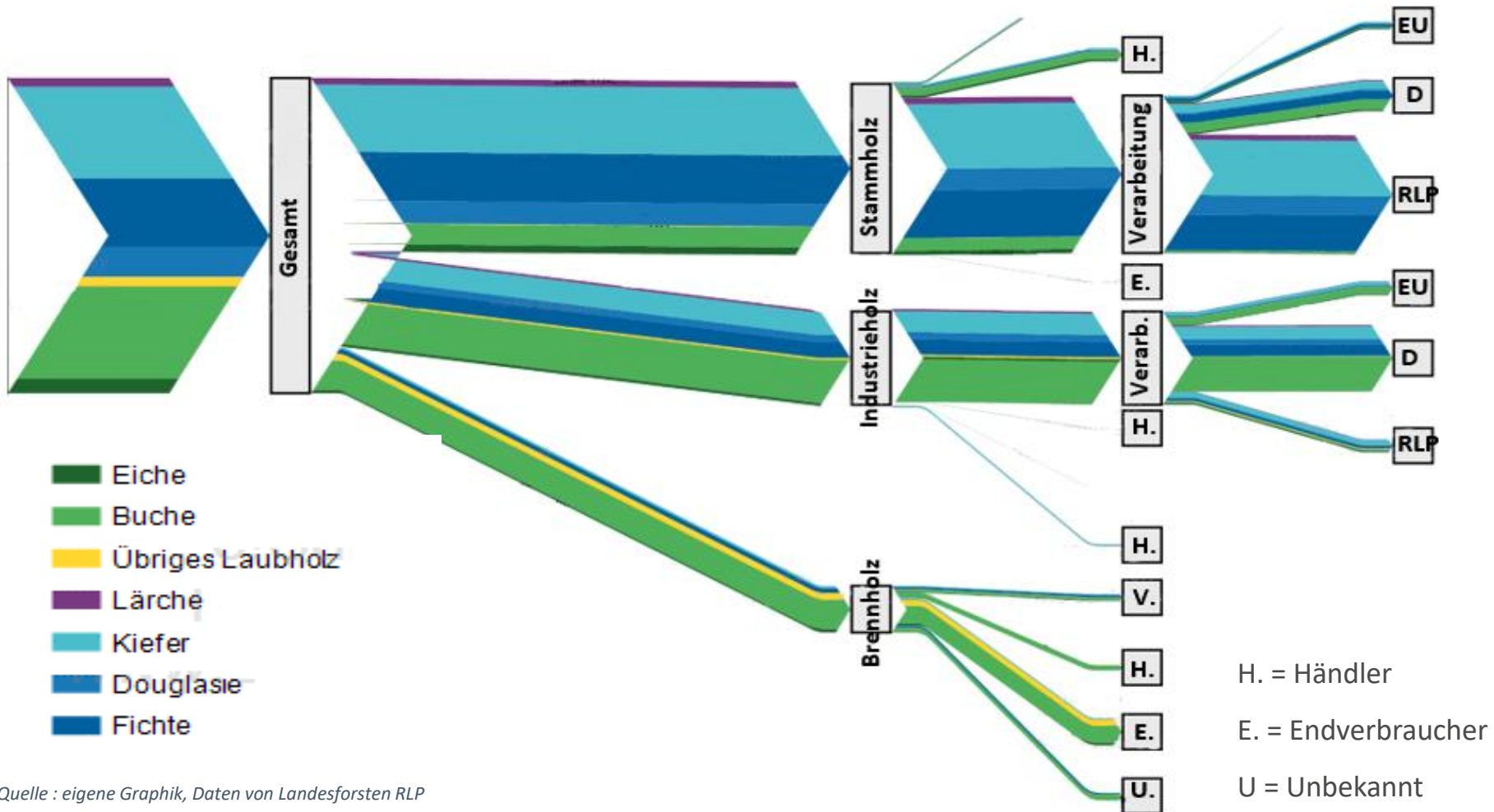
- Holz geht verloren, quantitativ und qualitativ
- Unplanmäßige Holznutzung -> Überangebot und Preisverfall
- Sekundäre Schäden durch Insekten
- Steigende Erntekosten



Schadinsekten und Krankheiten



Holzwirtschaft und Klimawandel





Anpassungsmaßnahmen

Forstwirtschaft:

- Vorsicht bei besonders anfällige Arten -> nur auf besonders geeigneten Lagen + Frühzeitige Entnahme von Risikobeständen
- Risikostreuung durch artenreiche Mischwälder

Holzwirtschaft:

- Optimierung der Rohstoffnutzung z.B. Kaskadennutzung
- Innovationen zur Nutzung von Laubholz (bes. Buche)

Vielen Dank für Ihre Aufmerksamkeit!

Merci pour votre attention!

Kofinanzierende Partner / Partenaires cofinanceurs



Fonds européen de développement régional
(FEDER)
Europäischer Fonds für regionale Entwicklung
(EFRE)



Schweizerische Eidgenossenschaft
Confédération suisse
Confederazione Svizzera
Confederaziun svizra



Kanton Basel-Stadt



Assoziierte Partner / Partenaires associés

